

CATÁLOGO DO ITEM IMPORTADO

Pleito de Inclusão de Ex-Tarifário

Número de Controle SDIC	NCM	Sugestão de descrição do ex-Tarifário (item II – c. da Ficha Técnica – Excel)
F234-24I	8529.10.90	Conjunto base de antena de alta frequência, contendo um domo isolante manufaturado em polímero (ASA+PC-T5); vedação em poliuretano (PORON 4701) ou EPDM (SAE J200), com espessura superior a 1,5 mm; base em aço fundido (ZAMAK 5); junta de silicone celular (HT-800 ou HT-805); clipe isolante e um clipe de retenção (PC-T2 ou PC-015 e AISI 1065); fita de lã PET; chicote específico para comunicação do sinal de telefonia e navegação e um chicote para comunicação ondas de rádio, ambos contendo conectores do tipo FAKRA; conjunto podendo ou não conter gaxetas de poliuretano e espuma; com aplicação aos veículos automóveis; com largura igual ou inferior a 95 mm, comprimento igual ou inferior a 205 mm; com função de comunicar e ampliar sinais de rádio e de navegação com a unidade de infoentretenimento do veículo.

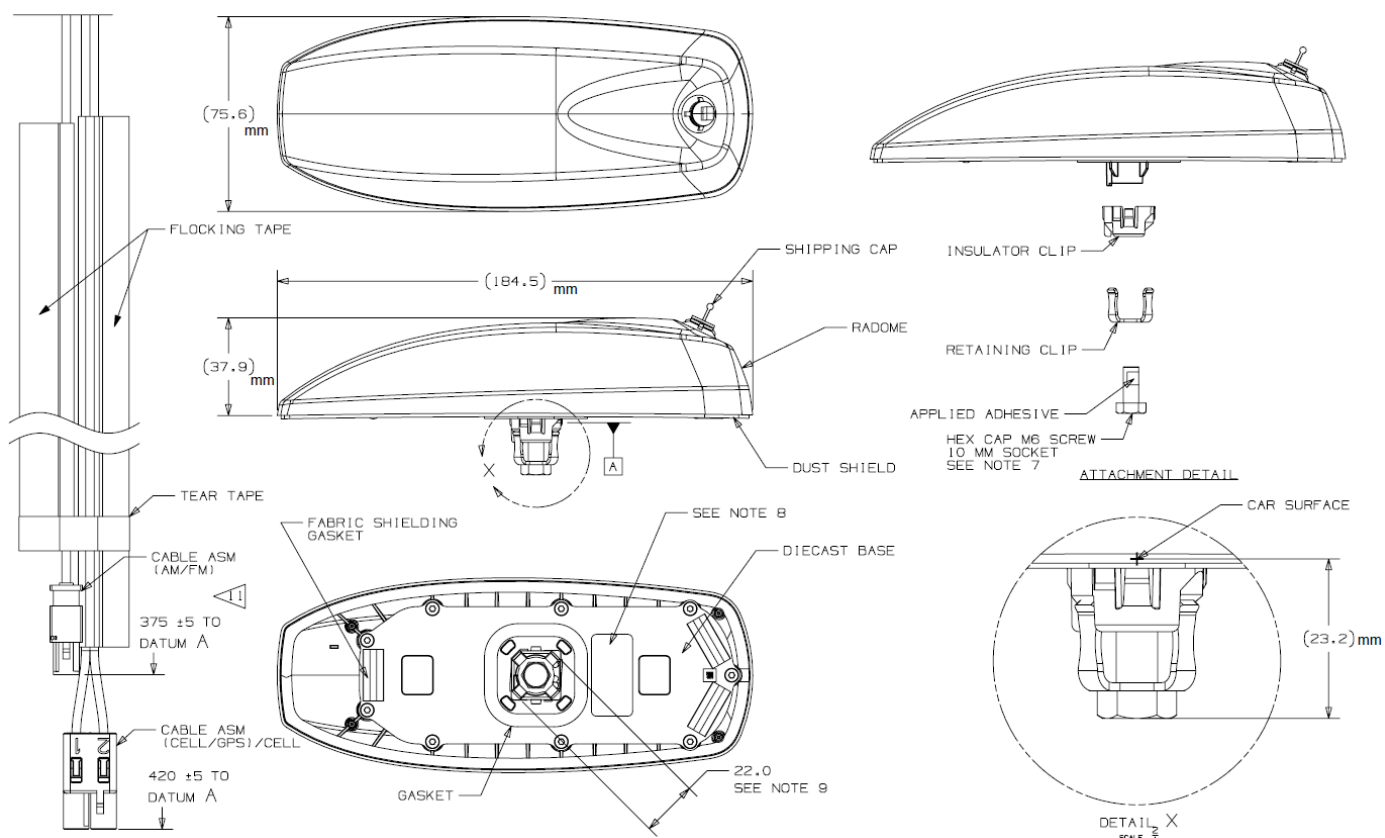
1. Especificações técnicas detalhadas da autopeça:

Massa aproximada do conjunto: 0,305 kg;

LISTA DE ITENS QUE COMPÕEM A AUTOPEÇA:

Item	Descrição do Componente	Especificações de Material e Acabamento
1	Tampa de Envio	Material: Polietileno de baixa densidade
2	Radome (Cúpula)	Material: ASA+PC-T5,
3	Vedação de Pó	Material: PORON 4701-30-20093-04 (2.36mm de espessura),
4	Base Fundida (Diecast)	Material: ZAMAK 5, conforme ASTM B86 AC41A Acabamento: Revestimento SURTEC
5	Gaxeta / Junta	Material: Silicone Celular Médio HT-800
6	Clipe Isolador	Material: GMW16728-PC-T2
7	Clipe de Retenção	Material: Aço de alto carbono AISI 1065 Acabamento: Niquelado
8	Parafuso Sextavado	Material: ISO 4017 Acabamento: Zinco 200 - 300 micros polegadas de espessura por ASTM B633 Tipo II
9	Gaxeta de Blindagem de Tecido	Material: Poliuretano (Espuma Y90) Níquel NRS FR ECOGREEN
10	Fita de Flocagem	Material: Fita de lã PET
11	Conjunto de Cabos (CEL/GPS)	Conector: Código de conector FAKRA duplo: F. Cor: Marrom. Amphenol 2FAH-NFSP-C01-9 Cav 1 CEL/(GPS/GLONASS), Cav 2 CEL Referência: Acasalar com código e cor de conector FAKRA correspondente Cabo: RG174
12	Conjunto de Cabos (AM/FM)	Conector: Código de conector FAKRA simples: A. Cor: Preto. Rosenberger 59Z064-000_A Referência: Acasalar com código e cor de conector FAKRA correspondente Cabo: RG174

2. Imagens da autopeça importada e/ou desenho esquemático:



3. Aplicação do item importado:

Aplicado a veículos de passeio e comerciais leves, propulsados por motores de combustão por compressão ou de ignição por centelha.

4. Função do item importado no produto fabricado pela empresa pleiteante do ex-tarifário:

Para comunicar e ampliar sinais de rádio e de navegação com a unidade de infoentretenimento do veículo (Headunit).